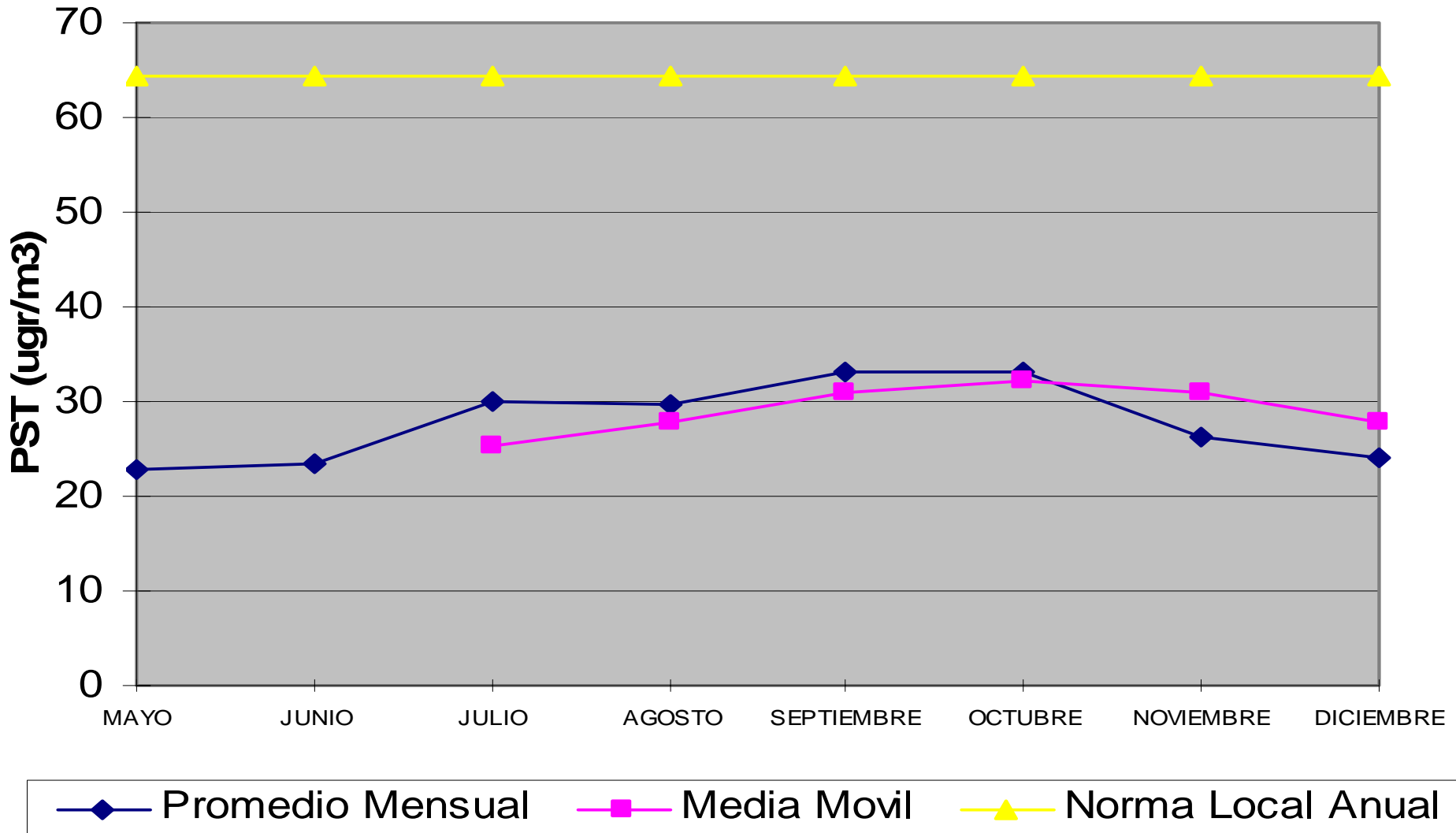


CALIDAD DEL AIRE POR MATERIAL PARTICULADO SUSPENDIDO

PERIODO: ENERO 2006 A DICIEMBRE DEL 2006

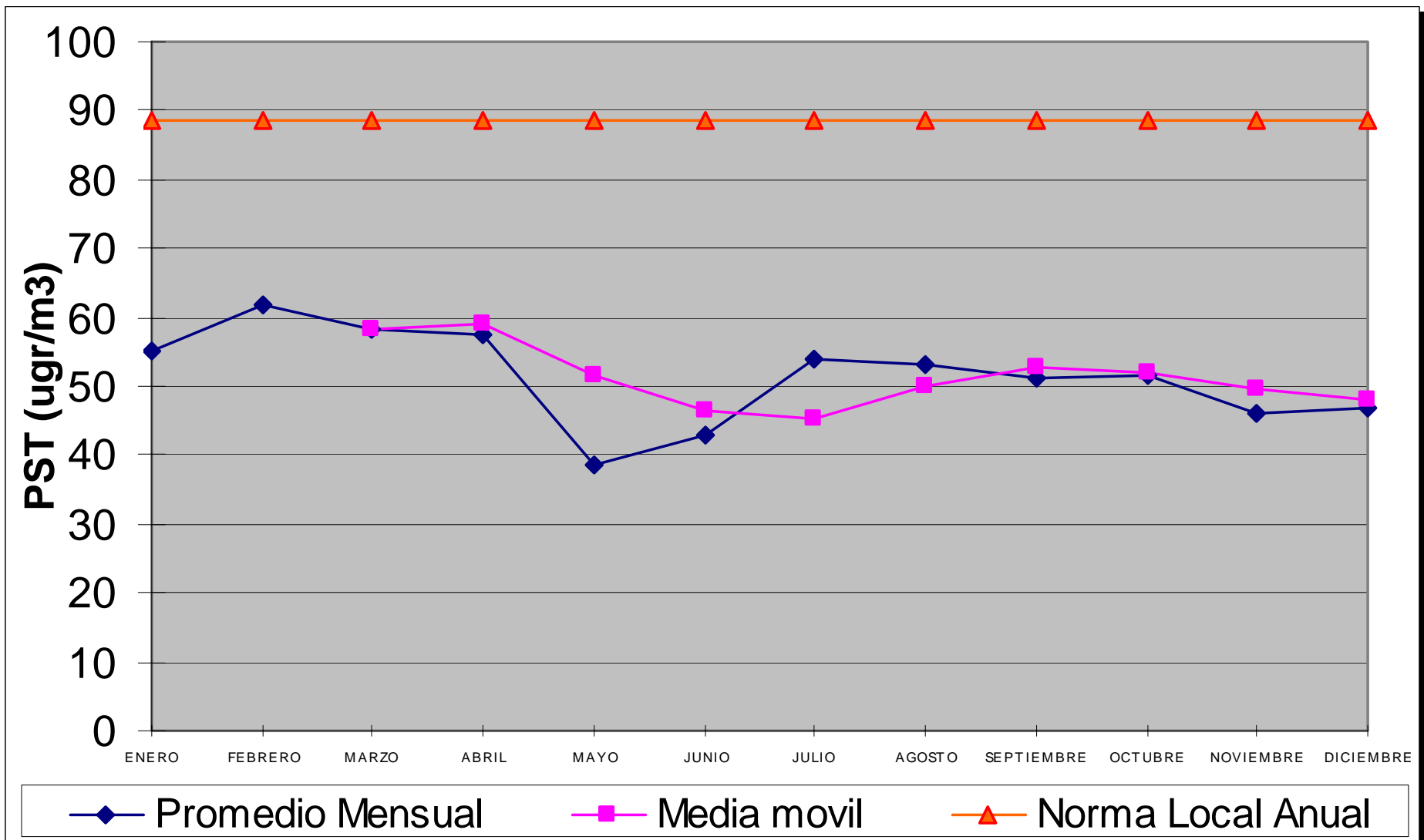
RESULTADOS MONITOREO

ESTACION PAYANDE	PM-10 ($\mu\text{g}/\text{m}^3$)
Promedio Aritmético Anual	27.87
Calidad del aire	Buena
Máximo	33.27
Mínimo	22.85
Mediana	27.99
Norma Local Anual (NLA)	64.41
Número de datos que sobrepasan la NLA	0
Norma Local 24 Horas (NL24horas)	138.02
Número de datos que sobrepasan la NL24 Horas	0



RESULTADOS MONITOREO

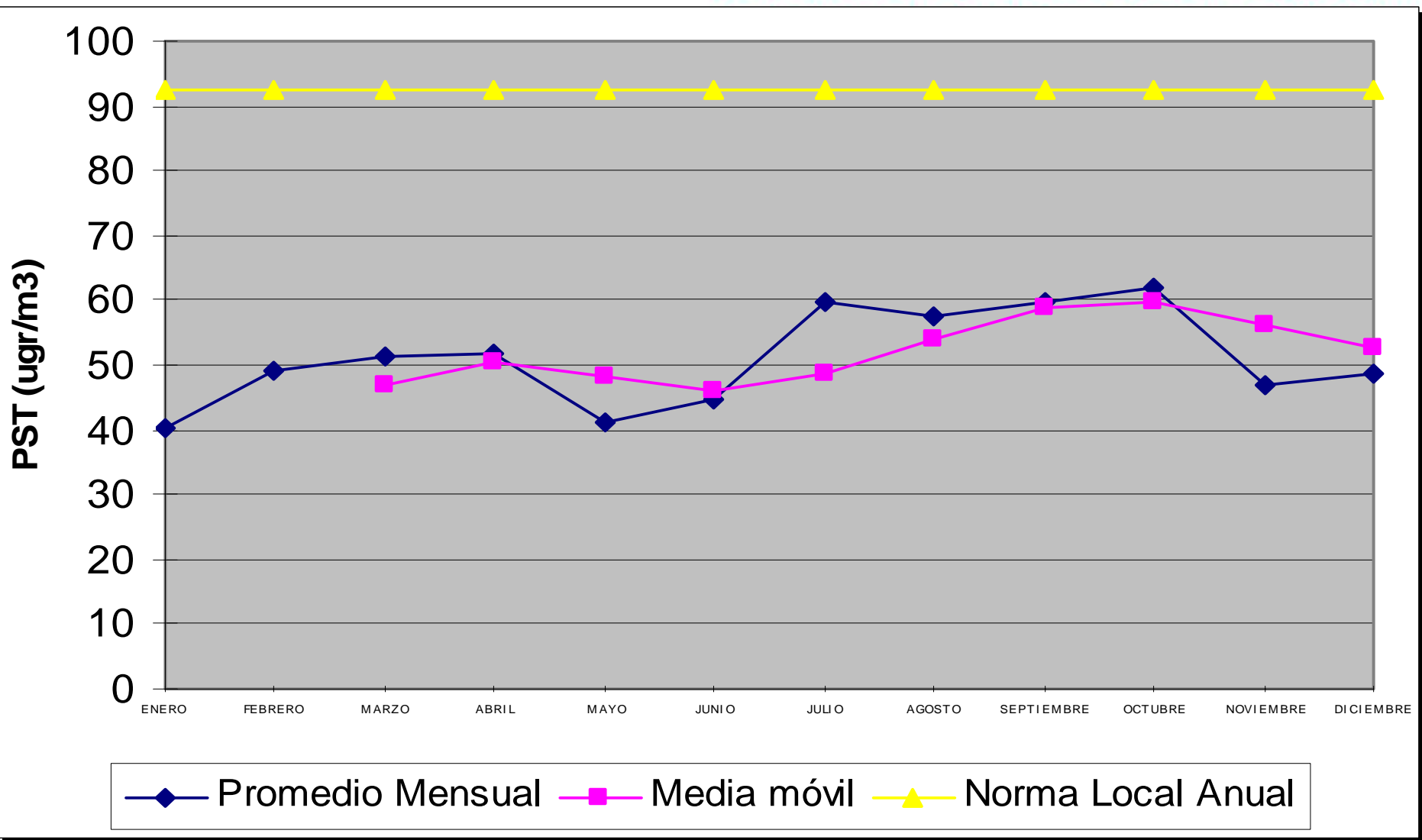
ESTACION CORTOLIMA	PST ($\mu\text{g}/\text{m}^3$)
Promedio Geométrico Anual	51.0
Calidad del aire	Buena
Máximo	61.89
Mínimo	38.68
Mediana	52.29
Norma Local Anual (NLA)	88.70
Número de datos que sobrepasan la NLA	0
Norma Local 24 Horas (NL24horas)	266.09
Número de datos que sobrepasan la NL24 Horas	0



RESULTADOS MONITOREO

ESTACION SALADO	PST ($\mu\text{g}/\text{m}^3$)
Promedio Geométrico Anual	50.60
Calidad del aire	Buena
Máximo	61.89
Mínimo	40.26
Mediana	50.16
Norma Local Anual (NLA)	92.45
Número de datos que sobrepasan la NLA	0
Norma Local 24 Horas (NL24horas)	277.36
Número de datos que sobrepasan la NL24 Horas	0

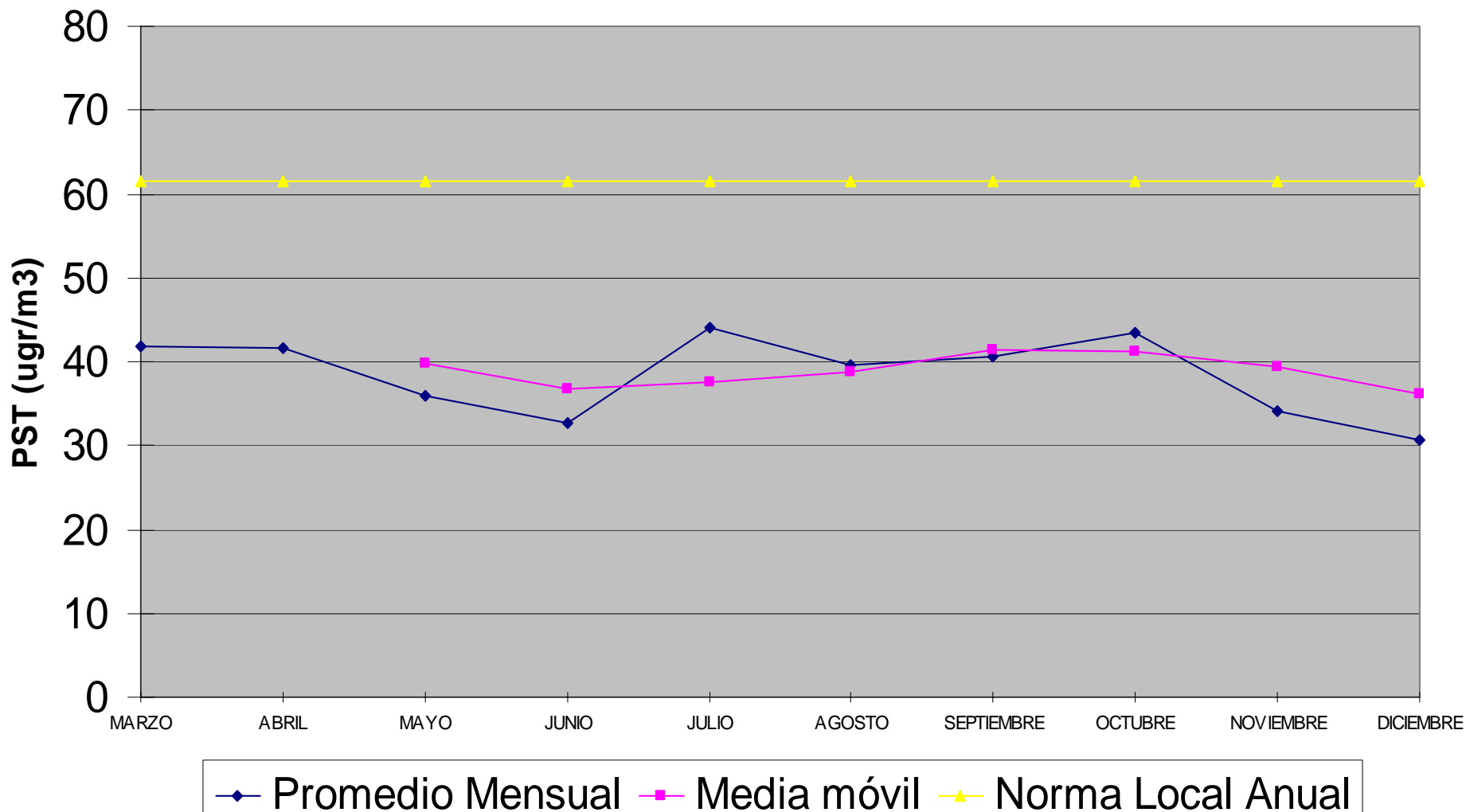
SALADO IBAGUE HI-VOL



RESULTADOS MONITOREO

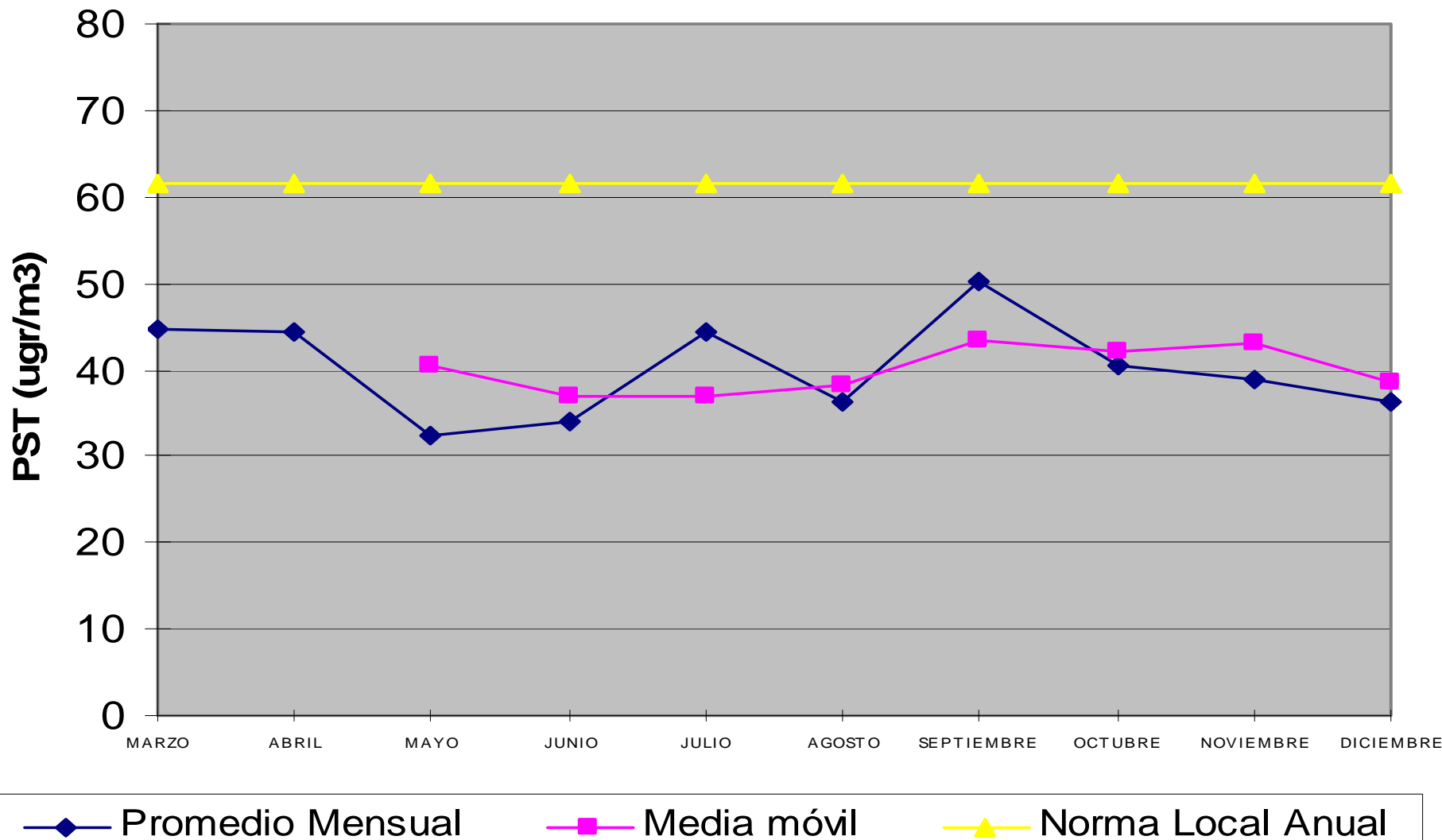
ESTACION HOSPITAL	PM-10 ($\mu\text{g}/\text{m}^3$)
Promedio Aritmético Anual	38.43
Calidad del aire	Buena
Máximo	43.98
Mínimo	30.57
Mediana	40.07
Norma Local Anual (NLA)	61.55
Número de datos que sobrepasan la NLA	0
Norma Local 24 Horas (NL24horas)	131.89
Número de datos que sobrepasan la NL24 Horas	0

FEDERICO LLERAS IBAGUE PM-10



RESULTADOS MONITOREO

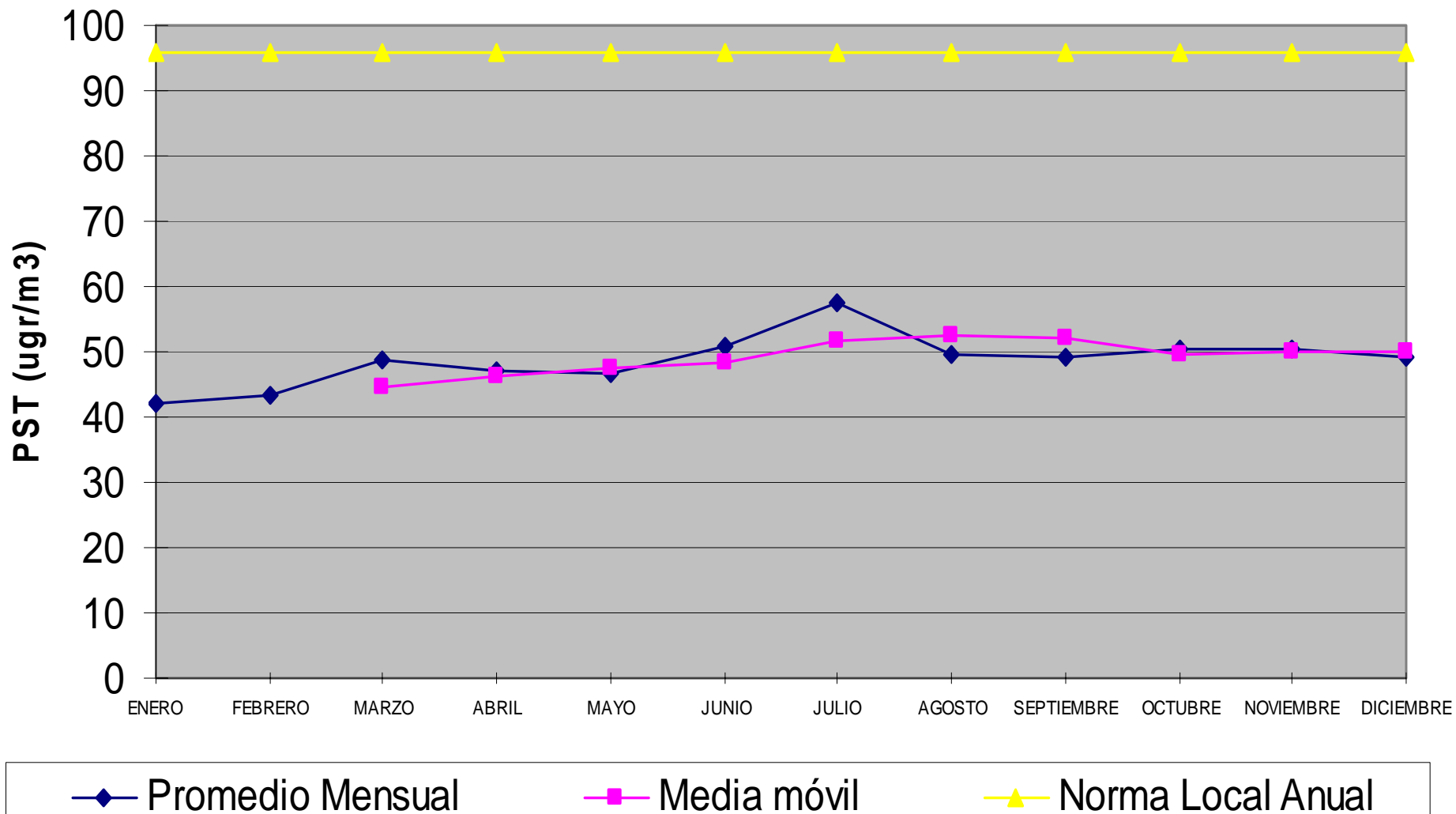
ESTACION COLEGIO	PM-10 ($\mu\text{g}/\text{m}^3$)
Promedio Aritmético Anual	40.12
Calidad del aire	Buena
Máximo	50.10
Mínimo	32.38
Mediana	39.62
Norma Local Anual (NLA)	61.55
Número de datos que sobrepasan la NLA	0
Norma Local 24 Horas (NL24horas)	131.89
Número de datos que sobrepasan la NL24 Horas	0



RESULTADOS MONITOREO

ESTACION ITFIP	PST ($\mu\text{g}/\text{m}^3$)
Promedio Geométrico Anual	48.64
Calidad del aire	Buena
Máximo	57.64
Mínimo	46.85
Mediana	49.24
Norma Local Anual (NLA)	95.64
Número de datos que sobrepasan la NLA	0
Norma Local 24 Horas (NL24horas)	286.91
Número de datos que sobrepasan la NL24 Horas	0

ITFIP ESPINAL HI-VOL



RESULTADOS MONITOREO

ESTACION HOSPITAL SAN RAFAEL	PST ($\mu\text{g}/\text{m}^3$)
Promedio Geométrico Anual	48.46
Calidad del aire	Buena
Máximo	53.59
Mínimo	40.56
Mediana	48.20
Norma Local Anual (NLA)	94.78
Número de datos que sobrepasan la NLA	0
Norma Local 24 Horas (NL24horas)	284.34
Número de datos que sobrepasan la NL24 Horas	0

