

ESTADO DE IMPLEMENTACION DEL MODELO ESTANDAR DE CONTROL INTERNO MECI 1000:2005 EN LA CORPORACION AUTONOMA REGIONAL DEL TOLIMA - “CORTOLIMA”

PROCESO: EVALUACION INSTITUCIONAL

PROCEDIMIENTO: EVALUACION DEL SISTEMA DE CONTROL INTERNO

OFICINA DE CONTROL INTERNO

Ibagué (Tolima), Agosto de 2010

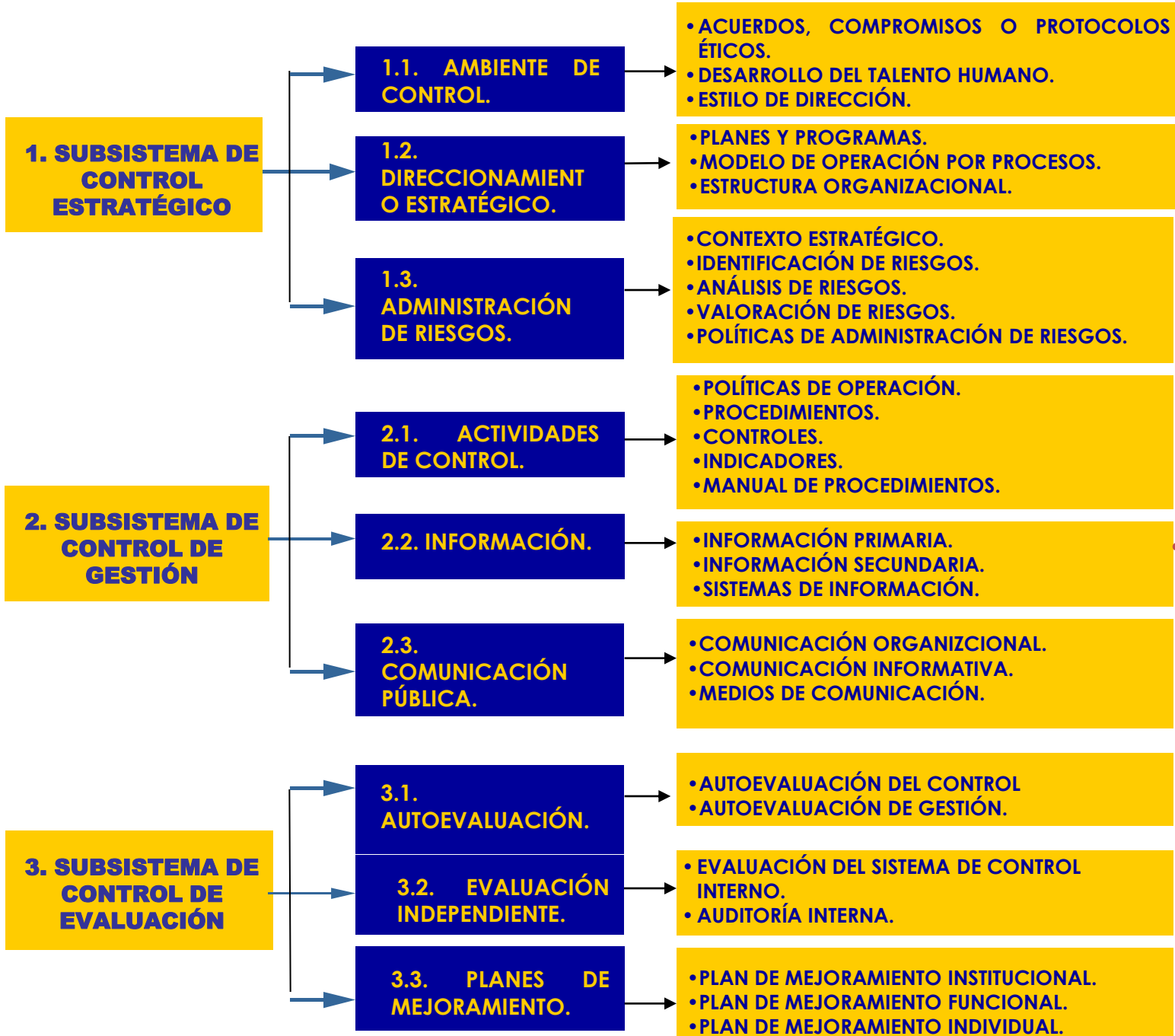
*“Preservar el medio ambiente
es conservar la vida entera”*

SUBSISTEMAS

COMPONENTES

ELEMENTOS

SISTEMA DE CONTROL INTERNO

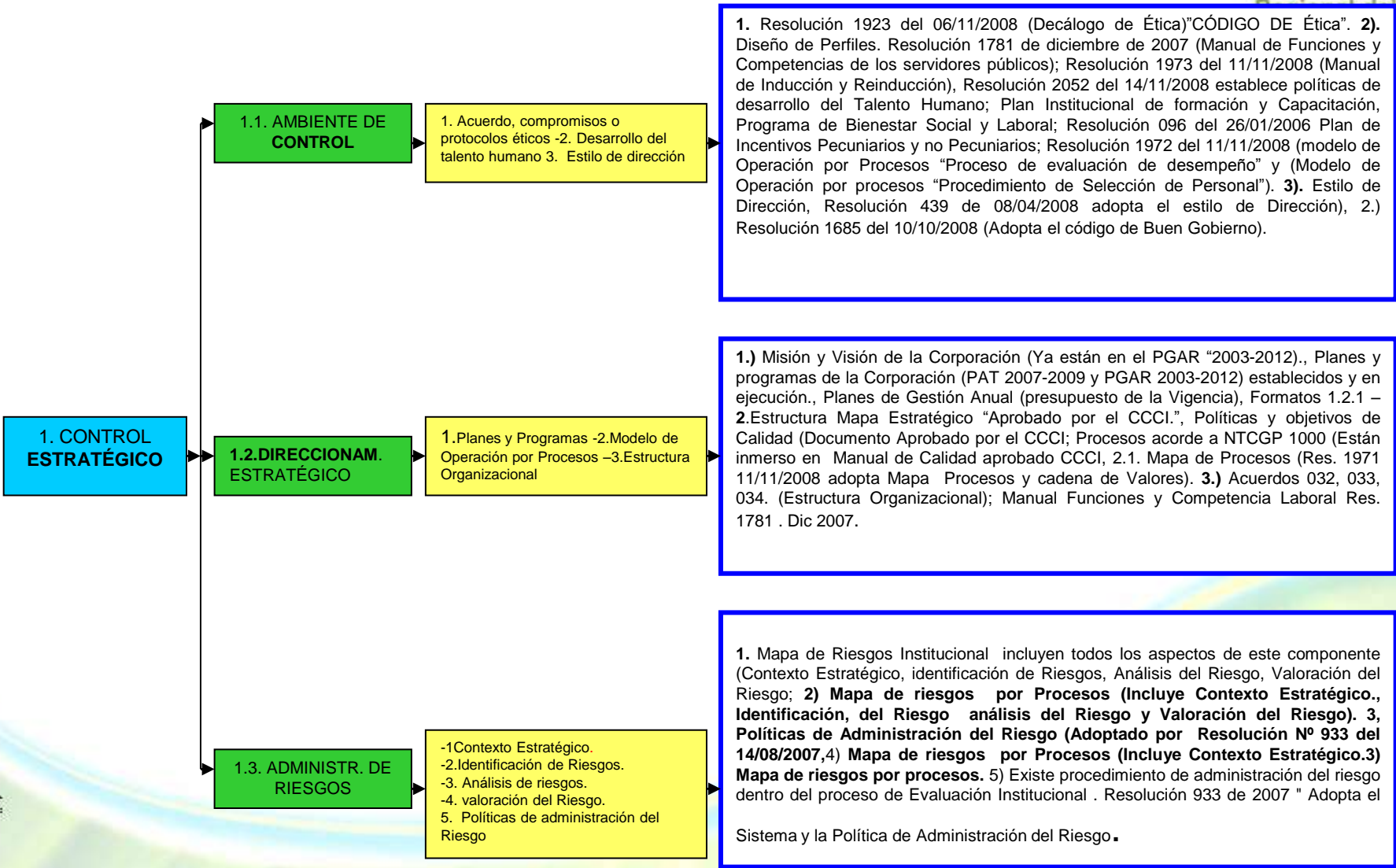


PLAN GENERAL DE IMPLEMENTACION

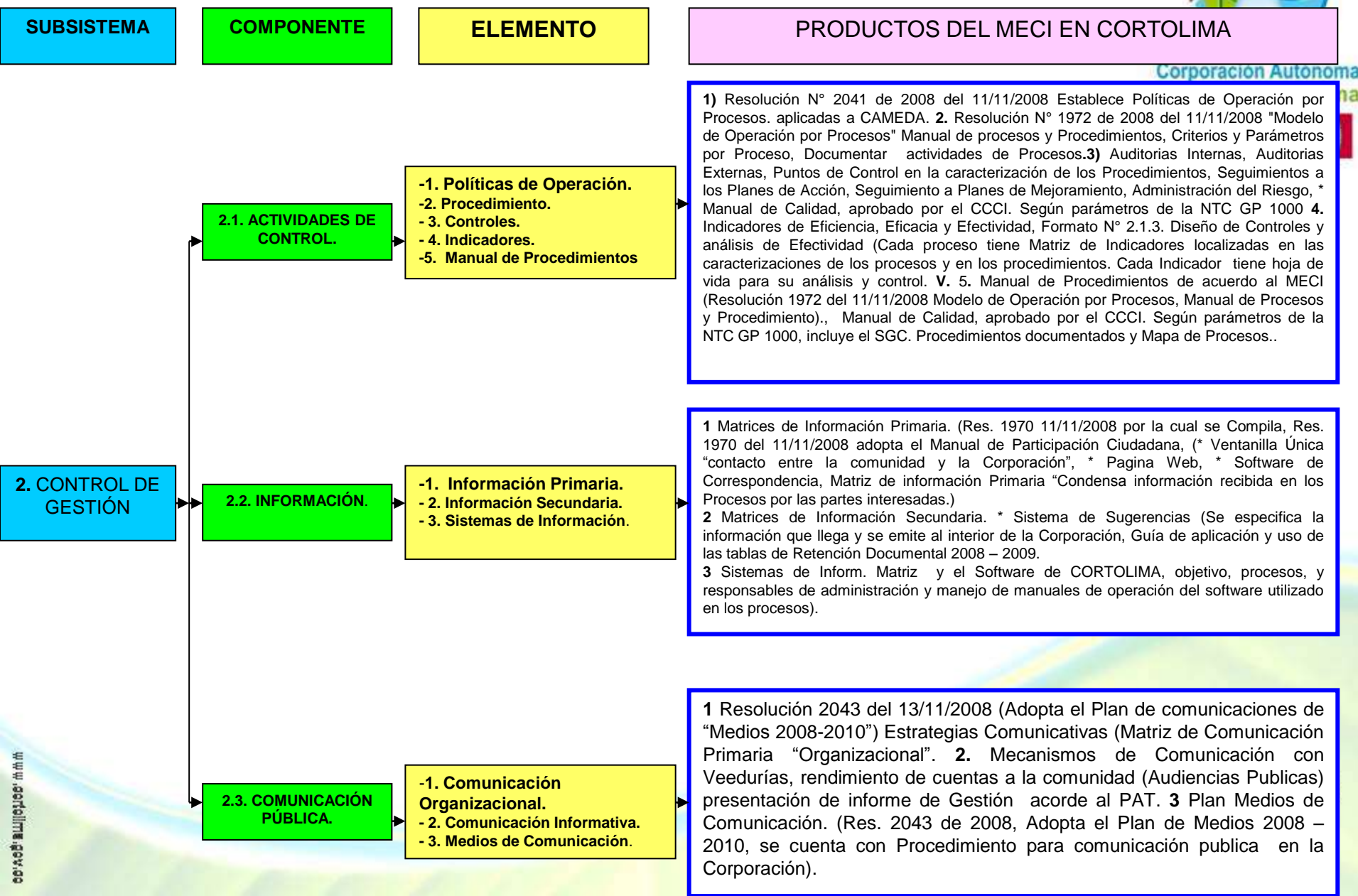
METODOLOGÍA DE DISEÑO E IMPLEMENTACIÓN

SISTEMA DE CONTROL INTERNO --- (MODELO ESTANDAR DE CONTROL INTERNO MECI 1000-2005)

SUBSISTEMA	COMPONENTE	ELEMENTO	PRODUCTOS DEL MECI EN CORTOLIMA
------------	------------	----------	---------------------------------



SISTEMA DE CONTROL INTERNO --- (MODELO ESTANDAR DE CONTROL INTERNO MECI 1000-2005)



SISTEMA DE CONTROL INTERNO --- (MODELO ESTANDAR DE CONTROL INTERNO MECI 1000-2005) CORTOLIMA

SUBSISTEMA	COMPONENTE	ELEMENTO	PRODUCTOS DEL MECI EN CORTOLIMA
------------	------------	----------	---------------------------------

