

Delimitación de **PÁRAMOS** EN EL TOLIMA

¿Qué es una delimitación de páramos?

Son los lineamientos que permitirán iniciar estudios de régimen de usos, zonificación, y proponer proyectos en el Plan de Manejo, y adelantar acciones para recuperar, restaurar y conservar las áreas de páramo del Tolima, teniendo en cuenta factores como:

- Protección de las funciones y los servicios ecosistémicos que inciden en el bienestar de las comunidades del páramo y su área de influencia.
- Búsqueda y mantenimiento de la integridad ecológica de los ecosistemas de páramo.
- Reconocimiento del páramo como parte fundamental de la estructura ecológica principal, a escala nacional, regional y municipal.
- Respeto a la consulta previa y a la participación social.
- Facilitación de los procesos de adaptación al cambio climático global.

Los páramos en el Tolima

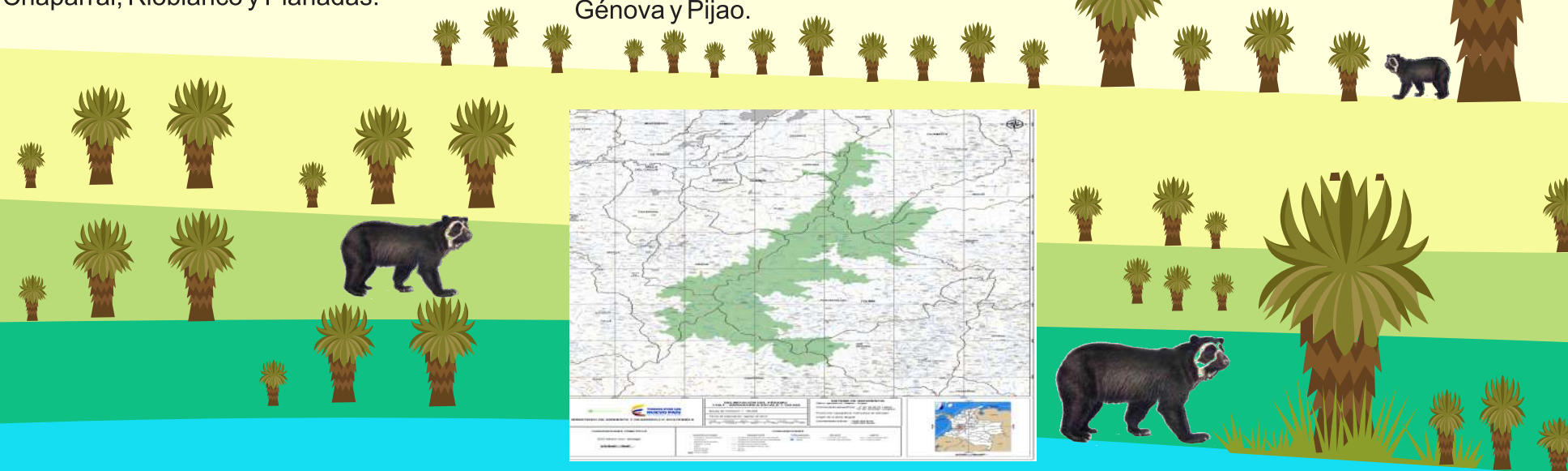
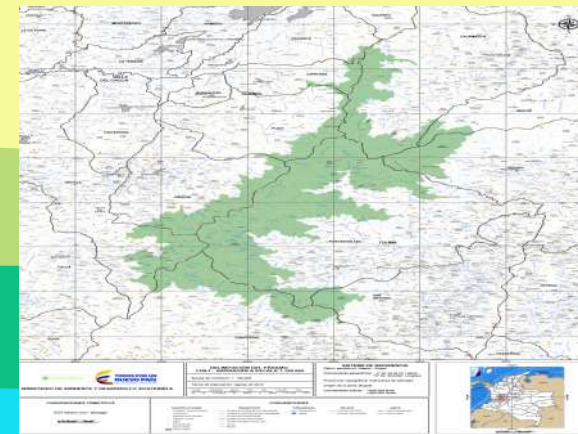
Los páramos del departamento se ubican en la cresta de la cordillera Central; en una franja continua ubicada entre los municipios de Herveo, Casabianca, Villahermosa, Murillo, Santa Isabel, Anzoátegui, Ibagué, Cajamarca, Rovira, Roncesvalles, San Antonio, Chaparral, Rioblanco y Planadas.

Complejo de páramo Chilí-Barragán

Delimitado por el ministerio de Ambiente y Desarrollo Sostenible, mediante resolución 1553 del 26 de septiembre del 2016; y de conformidad con lo dispuesto en el artículo 173 de la Ley 1753 de 2015.

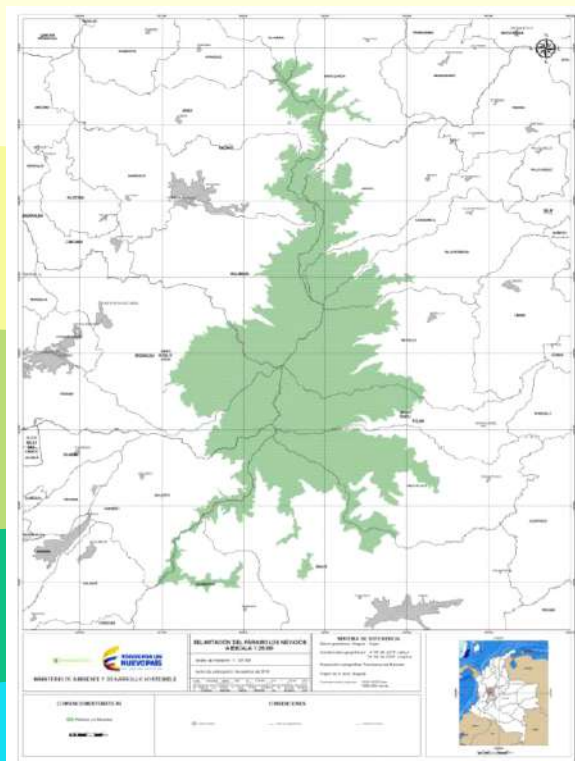
Este páramo con un área de 80.708 ha., está ubicado en el Tolima en los municipios de Cajamarca, Ibagué, Rovira, Roncesvalles, Chaparral y San Antonio; en el Valle del Cauca en el municipio de Sevilla y en el Quindío en los municipios de Calarcá, Córdoba, Génova y Pijao.

El Instituto Alexander von Humboldt determinó que el Tolima hace parte de 4 complejos de páramos: Los Nevados con 8 municipios: Herveo, Casabianca, Villahermosa, Murillo, Santa Isabel, Anzoátegui, Ibagué y Cajamarca; Chili Barragán con 6: Cajamarca, Ibagué, Rovira, Roncesvalles, Chaparral y San Antonio, Las Hermosas con 2: Chaparral y Rioblanco y, Nevado del Huila - Moras con 1: Planadas.



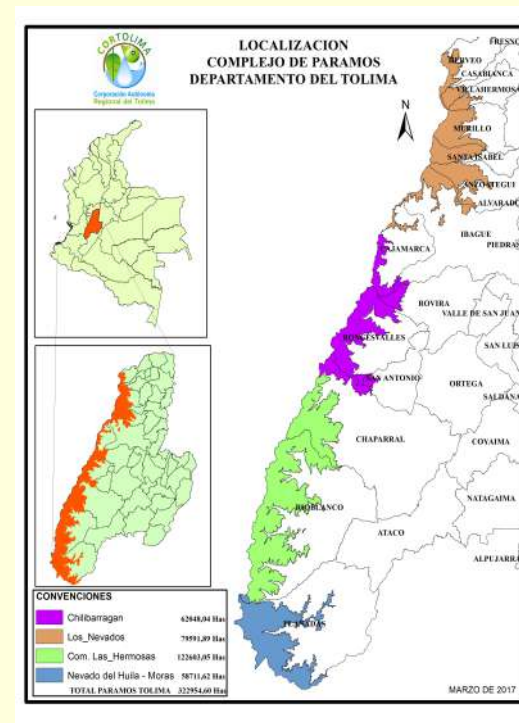
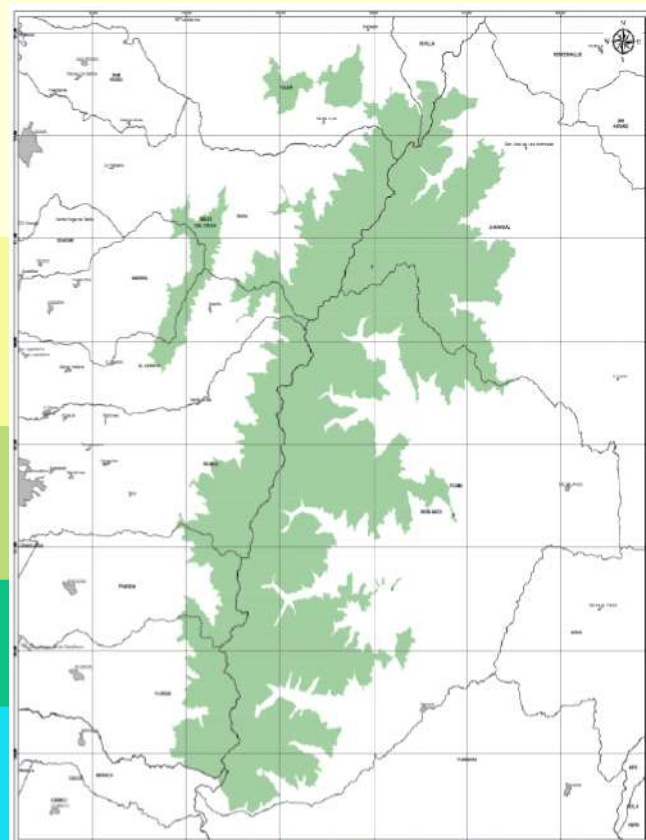
Complejo de Los Nevados

En el mes de diciembre de 2016 se delimita con 133.666 ha. el complejo de páramo Los Nevados, mediante resolución No. 1987; se define su jurisdicción en el Tolima en los municipios de Cajamarca, Ibagué, Herveo Anzoátegui, Santa Isabel, Murillo, Villahermosa y Casabianca, en las poblaciones de Salento (Quindío), Pereira y Santa Rosa de Cabal (Risaralda) y Aranzazu, Manizales, Marulanda, Neira, Salamina y Villamaría (Caldas).



Complejo de Las Hermosas

La resolución 211 del 10 de febrero de 2017 delimita el páramo Las Hermosas (192.092 ha.) que se encuentra en jurisdicción de los municipios de Miranda (Cauca), Chaparral y Rioblanco (Tolima), y Buga, El Cerrito, Florida, Palmira y Pradera (Valle del Cauca).



En la actualidad CORTOLIMA adelanta reuniones con las CARS y el Ministerio de Ambiente, con el fin de analizar los lineamientos propuestos en las resoluciones expedidas y tomar decisiones frente a la conformación de la mesa técnica, el diseño de una agenda conjunta y poder avanzar en la elaboración de la zonificación y determinación de régimen de uso basado en los conocimientos que entregará el Ministerio de Ambiente para tal fin.

Delimitación de PÁRAMOS EN EL TOLIMA



¡Porque Todos Somos Vigías!